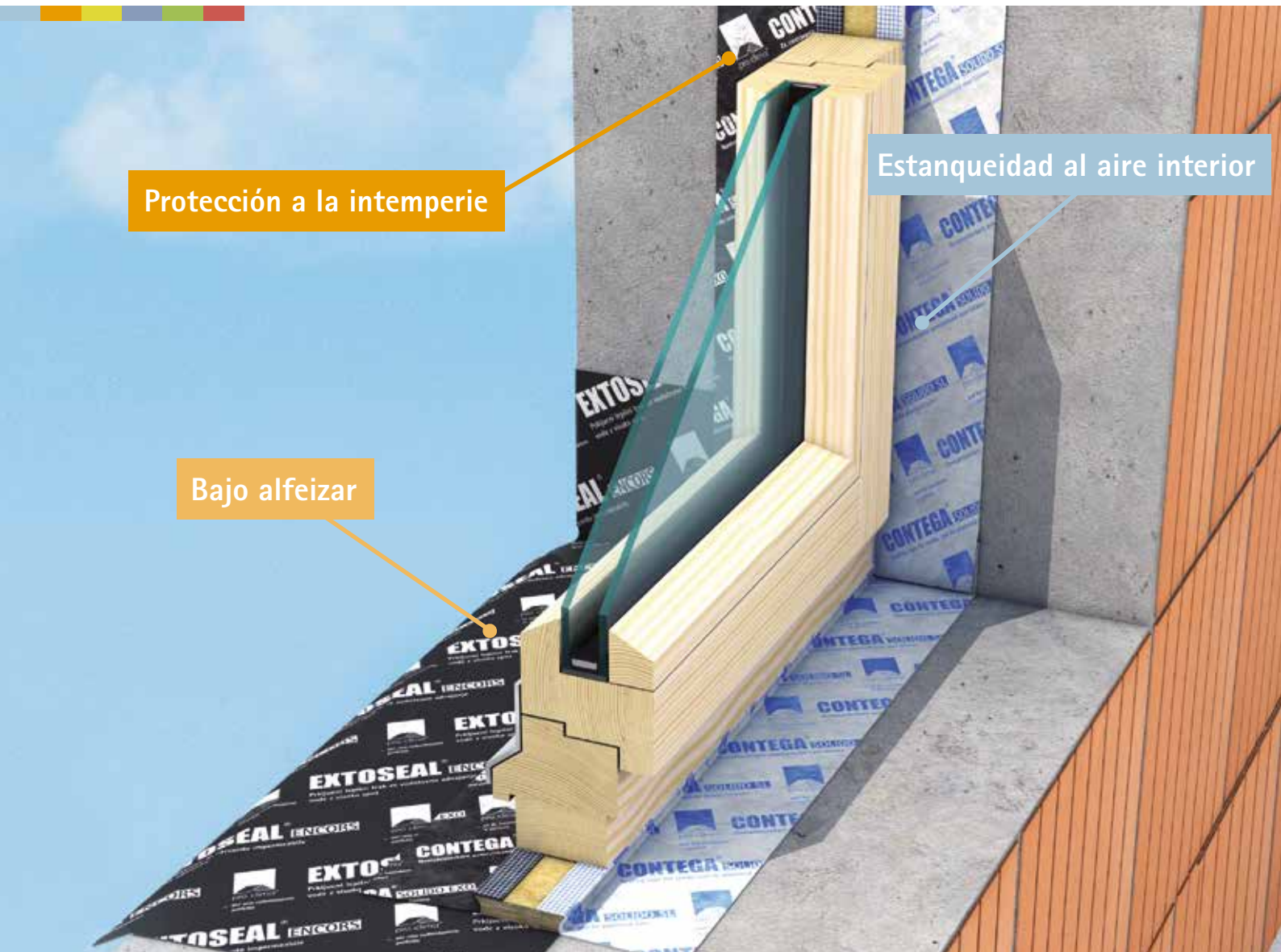


pro clima

VENTANAS

# CATÁLOGO DE PRODUCTOS

Fensterbox: Sistemas de hermetización para profesionales



Protección a la intemperie

Estanqueidad al aire interior

Bajo alfeizar

Soluciones para cada tarea en la construcción



## Uniones con la ventana: simple – claro – definido

Las cintas de unión de la familia CONTEGA

Cintas de unión para protección ante la intemperie y para el plano de estanqueidad en la construcción con madera y construcción maciza

IQ = interior + IQ = exterior

- ✓ Con la CONTEGA IQ, variable a la difusión de vapor se consiguen uniones seguras desde el exterior e interior con una misma cinta

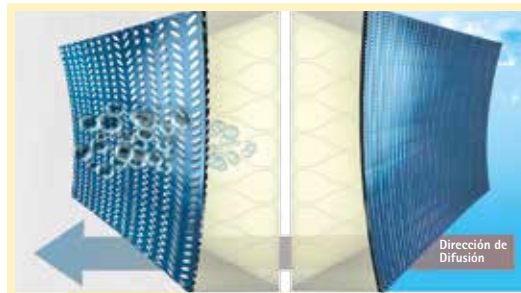
Ventaja: No hay equivocación posible y menos gama de productos



**INVIERNO – PROTECCIÓN ANTE LA ENTRADA DE HUMEDADES**



**VERANO – SECADO**



**INTERIOR** Estanqueidad al aire interior y freno de vapor

Al mismo tiempo

**EXTERIOR** abierto a la difusión de vapor, estanco al aire y seguro a lluvias torrenciales



Variable a la difusión de vapor para juntas secas

y

Protección ante patologías y moho

**SL = interior**

- ✓ Estancos al aire y freno de vapor:  
Las cintas CONTEGA SL

**EXO = exterior**

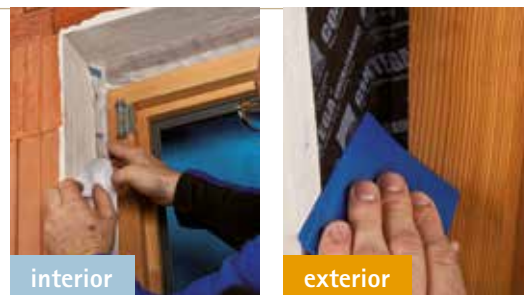
- ✓ Estancos al viento y a lluvias torrenciales pero abiertos a la difusión de vapor:  
Las cintas CONTEGA EXO

**La alternativa de producto para su tarea en la obra**

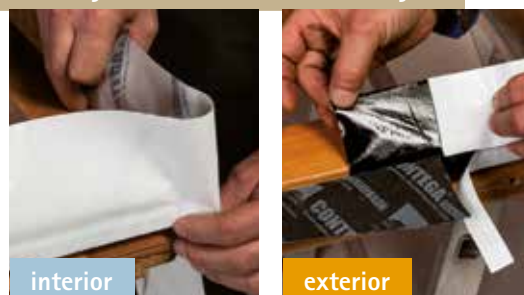
En las cintas SL y EXO pueden elegir entre dos modalidades que se presten más a sus necesidades:

**SOLIDO = adhesivo unilateral en toda superficie**

- ✓ SOLIDO son aquellas cintas que adhieren de un lado en toda superficie

**SOLIDO-D = adhesivo unilateral en toda la superficie + franja adhesiva en el lado del tejido**

- ✓ SOLIDO-D son las cintas que adhieren de un lado en toda la superficie y disponen de una franja adhesiva en el otro lado también para resolver mejor los encuentros en esquinas



### INTERIOR: Estanqueidad al aire y protección frente al aire húmedo caliente del interior

Se evita la entrada de aire caliente y húmedo de los espacios interiores: De esta forma se eluden convecciones y con ello la formación de moho y pérdidas energéticas.



### CONTEGA<sup>®</sup> IQ

Cinta inteligente de uniones con ventanas para el uso en exteriores e interiores



Página 6

### CONTEGA<sup>®</sup> SL

Cinta de dos capas para uniones con revocos con cualidades de freno de vapor



Página 8

### CONTEGA<sup>®</sup> SOLIDO SL

Cinta adhesiva de toda superficie para interiores



Página 10

### CONTEGA<sup>®</sup> SOLIDO SL-D

Cinta adhesiva de toda superficie para interiores con franja adicional en el lado del tejido



Página 12

### ZONA FUNCIONAL: seco y separado de influencias del exterior

El área de funciones supone la protección ante ruido y tránsito de temperaturas. Aquí se tienen que descargar las fuerzas mecánicas de la fijación del elemento constructivos.

Hermetización al aire interior

Zona funcional

Informe de ensayo N° 14-001438-PR03 (PB-E03-020310-de-02)  
 • CONTEGA SL B ORCON F  
 • CONTEGA EXO B ORCON F  
 según MO-01/1:2007-01, párr. 5  
 26.02.2016



Informe de ensayo N° 6-000527-PR02 (PB 1-E03-020310-de-01)  
 • CONTEGA SOLIDO SL  
 • CONTEGA SOLIDO EXO  
 según MO-01/1:2007-01, párr. 5  
 24.06.2016



Informe de ensayo N° 15-003305-PR01 (PB-E03-020310-de-02)  
 • CONTEGA SOLIDO SL-D  
 • CONTEGA SOLIDO EXO-D  
 según MO-01/1:2007-01, párr. 5  
 15.03.2016



\* Desde 1927 existe la RAL Reichs-Ausschuß für Lieferbedingungen und Gütesicherung alemana (Comisión Imperial de Condiciones de Entrega y Aseguramiento de la Calidad)

### Productos básicos y accesorios



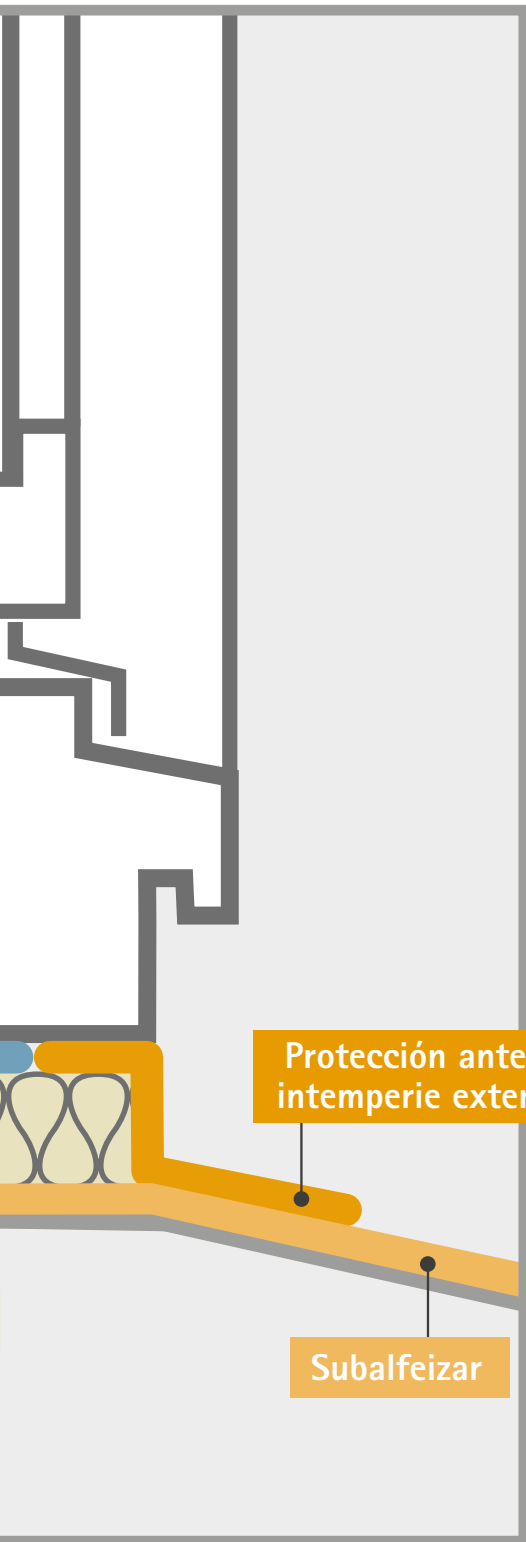
**TESCON PRIMER RP**  
 Para una imprimación rápida y sencilla  
 P.25



**ORCON F**  
 Adhesivo de unión universal  
 P. 24



**PRESSFIX**  
 Espátula de presión elemento práctico para apretar las cintas adhesivas, protege las manos.



**EXTERIOR: Protección de la intemperie**

La hermetización desde el exterior protege ante lluvias torrenciales y viento. Ella impide la entrada no controlada a la construcción y protege así ante patologías del edificio.

**CONTEGA<sup>®</sup> IQ**

Cinta de unión inteligente para una aplicación desde el exterior



**Página 6**



**CONTEGA<sup>®</sup> EXO**

Cinta de unión para exteriores



**Página 14**



Informe de ensayo N° 14-001438-PRO2 (PB-E03-020310-de-02)  
 • CONTEGA SL 8i ORCON F  
 • CONTEGA EXO 8i ORCON F  
 según MO-01/1:2007-01, párr. 5  
 26.02.2016

**CONTEGA<sup>®</sup> SOLIDO EXO**

Cinta de unión para exteriores con adhesivo en toda la superficie, abierto a la difusión de vapor y revocable



**Página 16**



Informe de ensayo N° 16-000527-PRO2 (PB 1-E03-020310-de-01)  
 • CONTEGA SOLIDO SL  
 • CONTEGA SOLIDO EXO  
 según MO-01/1:2007-01, párr. 5  
 24.06.2016

**CONTEGA<sup>®</sup> SOLIDO EXO-D**

Cinta de unión para exteriores con adhesivo en toda la superficie, abierto a la difusión de vapor, revocable y con franja adhesiva adicional en el lado del tejido



**Página 18**



Informe de ensayo N° 15-003305-PRO1 (PB-E03-020310-de-02)  
 • CONTEGA SOLIDO SL-D  
 • CONTEGA SOLIDO EXO-D  
 según MO-01/1:2007-01, párr. 5  
 15.03.2016

\* Desde 1927 existe la RAL Reichs-Ausschuß für Lieferbedingungen und Gütesicherung alemana (Comisión Imperial de Condiciones de Entrega y Aseguramiento de la Calidad)

**CONTEGA<sup>®</sup> FIDEN EXO**

Cinta precomprimida para la hermetización de juntas en el exterior, abierto a la difusión de vapor y estanco a lluvias torrenciales



**Página 20**

**SUBALFEIZAR**

Sirve como segunda capa de sellado frente al agua desde el exterior por debajo de los alfeizares de las ventanas y supone más seguridad.

**EXTOSEAL<sup>®</sup> ENCORS**

Cinta de unión estanco al agua con capacidad de adhesión elevada



**Página 22**



Informe de ensayo N° 18-000527-PRO2 (PB 2-E03-020310-de-01)  
 .Bajo alfeizar: EXTLOSEAL ENCORS con CONTEGA SOLIDO EXO  
 según MO-01/1:2007-01, párr. 5  
 24.06.2016

Hermetización al aire interior

Protección ante la intemperie exterior

# CONTEGA® IQ

Cinta inteligente de uniones con ventanas para el uso en exteriores e interiores

*pro clima* CONTEGA IQ se aplica para uniones estancas al aire de ventanas y puertas con el plano de hermetización al aire y freno de vapor en el interior según DIN 4108-7. Dotado con una membrana inteligente, variable a la difusión de vapor que permite una difusión invertida, CONTEGA IQ puede ser utilizado también en uniones desde el exterior para el sellado contra lluvias torrenciales. La cinta dispone de un pliegue de dilatación que absorbe movimientos de elementos constructivos.

## Ventajas

- ✓ Valor sd variable: Colocación de ventanas con una misma cinta desde el interior y exterior
- ✓ Freno de vapor y estanqueidad al aire al mismo tiempo en las uniones de ventanas y puertas desde el interior según DIN 4108-7
- ✓ Perfecto sellado hermético al viento y a la lluvia desde el exterior
- ✓ Se adapta con facilidad al perfil de la obra, moldeable y buena colocación en esquinas
- ✓ El lado del tejido es revocable con mortero
- ✓ Pliegue de dilatación que absorbe movimientos
- ✓ Estupendos resultados en los ensayos de emisiones dañinas según AgBB



Para construcción maciza con una banda adhesiva

Para entramado ligero con dos bandas adhesivas

## Datos técnicos

		Material
Soporte		tejido PP y membrana especial copolimérica de PE
Adhesivo		adhesivo especial de acrilato
Características	Normativas / Reglamento	Valor
Color		azul marino
Valor $s_d$	DIN EN ISO 12572	0,25 - 10 m variable según humedad ambiental
Intemperie		3 meses
Temperatura de aplicación		desde -10 °C
Resistencia a temperaturas		a largo plazo desde -40 °C hasta +90 °C
Almacenamiento		fresco y seco

## Formato de suministro

Art.-Nr.	GTIN	Largo	Ancho	franja autoadhesiva	UE	UE / PALET
12941	4026639129413	30 m	9 cm	1 (para uso en construcciones de muros macizos)	8	30
13016	4026639130167	30 m	9 cm	2 (para uso en construcción de madera)	8	30

## Los soportes

Antes de pegar ninguna cinta, los soportes deben de limpiarse de polvo con una escoba o trapo. En soportes congelados no es posible la adhesión. No deben de encontrarse materiales repelentes (p.e. grasa o silicona) en los soportes. Los soportes deben de estar portantes y secos. La adhesión duradera se consigue en todas las láminas pro clima y otras láminas de freno de vapor (p.e. de PP, PE, PA y aluminio). La adhesión se consigue también en madera cepillada o lacada, plástico duro, tableros duros de madera (OSB – aglomerados – DM etc.). Para adhesiones con muros de fábrica, hormigón y fondos bastos utilizar ORCON F o ORCON CLASSIC. Los mejores resultados para la seguridad del edificio se consiguen encima de soportes de buena calidad. La comprobación de la aptitud de los soportes debe de realizarse cada colocador bajo su responsabilidad. En caso de dudas ha de realizarse una prueba. En soportes no portantes ni firmes hay que aplicar una imprimación con TESCON PRIMER RP.

## Condiciones básicas

Las uniones por adhesión no deben de solicitarse a tracción. Las cintas han de presionarse fuerte sobre el soporte a la hora de su colocación. Tener en cuenta que tiene que haber contrapresión suficiente. Uniones seguras estancas al aire contra viento y lluvia solo pueden conseguirse con una colocación sin arrugas y pliegues y de forma continua. Humedad excesiva en el lugar ha de evitarse, airear bien los lugares de colocación. Si es preciso utilizar deshumidificadores.

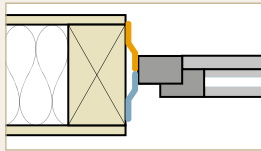


Desde 1927 existe la RAL Reichs-Ausschuß für Lieferbedingungen und Gütesicherung alemana (Comisión Imperial de Condiciones de Entrega y Aseguramiento de la Calidad)

## Indicaciones de colocación



### Entramado ligero de madera interior – exterior



#### Pegar la cinta en el marco de la ventana

Antes de la colocación de la ventana pegar CONTEGA IQ lateralmente con el lado no impreso hacia la mocheta. Presionar fuerte.



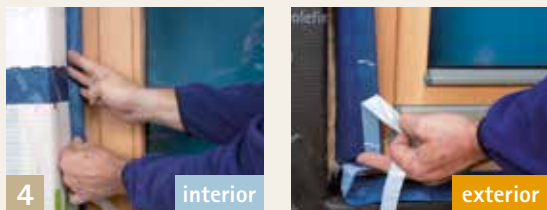
#### Formar las esquinas

Para que se pueda pegar bien la ventana en las esquinas de las mochetas han de formarse los pliegues de las esquinas de las cintas de la siguiente forma.



#### Unir los estemos

Para obtener una unión a prueba de aire y viento, han de unirse el comienzo y el final de la CONTEGA IQ con un trozo de cinta DUPLEX en los extremos.

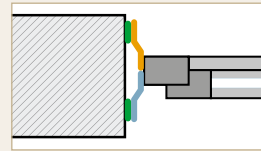


#### Pegar la cinta en todo el perímetro con la mocheta

Colocar la ventana en la mocheta, seguido quitar el separador de la cinta CONTEGA IQ y pegar la cinta en todo el perímetro contra la mocheta. Presionar fuerte la cinta. Comprobar la adhesión estanca en las esquinas.



### Muro macizo de fábrica interior – exterior



#### Pegar la cinta en el marco de la ventana

Antes de la colocación de la ventana pegar CONTEGA IQ lateralmente con el lado no impreso hacia la mocheta. Presionar fuerte.



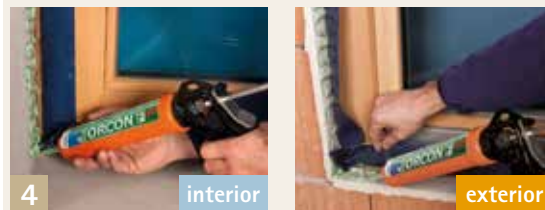
#### Formar las esquinas

Para que se pueda pegar bien la ventana en las esquinas de las mochetas han de formarse los pliegues de las esquinas de las cintas de la siguiente forma.



#### Unir los estemos

Para obtener una unión a prueba de aire y viento, han de unirse el comienzo y el final de la CONTEGA IQ con un trozo de cinta DUPLEX en los extremos.



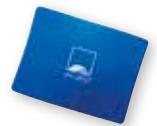
#### Pegar la cinta en todo el perímetro con la mocheta

Colocar la ventana en la mocheta, seguido aplicar un cordón de ORCON F o ORCON CLASSIC en forma de Zig-Zag cerrado y continuo en todo el perímetro de la mocheta y colocar la cinta CONTEGA IQ sobre el cordón de adhesivo. No aplastarlo completamente. Comprobar la adhesión estanca en las esquinas.

Hermetización al aire interior

Protección ante la intemperie exterior

Espátula de presión pro clima PRESSFIX



Art.-Nr. GTIN UE  
11426 4026639114266 10\*

\* solo UE's completas

### Aviso

El pliegue de dilatación se activa automáticamente en el caso que algún elemento constructivo se empieza a mover y evita así fugas por rotura por tensión del material. Esto supone una seguridad adicional. De esta forma CONTEGA IQ no permite entradas de humedad que pueden provocar moho y patologías del edificio.



Hermetización al aire interior

# CONTEGA<sup>®</sup> SL

Cinta de dos capas para uniones con revoques con cualidades de freno de vapor

CONTEGA SL permite una unión entre ventanas y puertas absolutamente estanca al aire con medios de adhesión según la normativa DIN 4108-7.



## Ventajas

- ✓ Extra fino para pliegues fáciles en las esquinas
- ✓ PP-membrana especial copolimérica
- ✓ Buenas posibilidades de combinación con CONTEGA EXO en la parte exterior
- ✓ Revocable en la parte del tejido
- ✓ Tres franjas adhesivas permiten aplicaciones flexibles en construcción maciza como en madera
- ✓ Estupendos resultados en los ensayos de emisiones dañinos según AgBB (Valoración de emisiones en relación con la salud de las personas)

## Datos técnicos

		Material
Soporte		Tejido PP y membrana especial copolimérica
Adhesivo		adhesivo especial de acrilato
Características	Normativas / Reglamento	Valor
Color		azul claro
Valor $s_d$	DIN EN 1931	2,3 m
Ensayo ift Rosenheim	MO-01/1:2007-01, Abs. 5	aprobado
Temperatura de aplicación		desde -10 °C
Resistencia a temperaturas		a largo plazo desde -40 °C hasta +90 °C
Almacenamiento		fresco y seco

## Formato de suministro

Art.-Nr.	GTIN	Largo	Ancho	UE	UE / PALET
11384	4026639113849	30 m	8,5 cm	8	30
11396	4026639113962	30 m	12 cm	8	30

## Los soportes

Antes de pegar ninguna cinta, los soportes deben de limpiarse de polvo con una escoba o trapo. En soportes congelados no es posible la adhesión. No deben de encontrarse materiales repelentes (p.e. grasa o silicona) en los soportes. Los soportes deben de estar portantes y secos. La adhesión duradera se consigue en todas las láminas pro clima y otras láminas de freno de vapor (p.e. de PP, PE, PA y aluminio). La adhesión se consigue también en madera cepillada o lacada, plástico duro, tableros duros de madera (OSB – aglomerados – DM etc.). Para adhesiones con muros de fábrica, hormigón y fondos bastos utilizar ORCON F o ORCON CLASSIC. Los mejores resultados para la seguridad del edificio se consigue encima de soportes de buena calidad. La comprobación de la aptitud de los soportes debe de realizar cada colocador bajo su responsabilidad. En caso de dudas ha de realizarse una prueba. En soportes no portantes o firmes hay que aplicar una imprimación con TESCON PRIMER RP.



Informe de ensayo N°

14-001438-PROJ

(PB-E03-020310-de-02)

• CONTEGA SL IB ORCON F

• CONTEGA EXO IB ORCON F

según MO-01/1:2007-01, párr. 5

26.02.2016

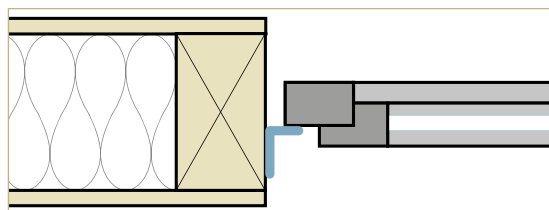


# Indicaciones de colocación

Hermetización al aire interior

## Condiciones básicas

Las uniones por adhesión no deben de solicitarse a tracción. Las cintas han de presionarse fuerte sobre el soporte a la hora de su colocación. Tener en cuenta que tiene que haber contrapresión suficiente. Uniones seguras estancas al aire contra viento y lluvia solo pueden conseguirse con una colocación sin arrugas y pliegues y de forma continua. Ha de evitarse el exceso de humedad en el lugar, airear bien los lugares de colocación. Si es preciso utilizar deshumidificadores. Si se realiza la unión hermética después del revocado, puede que entre humedad no deseada en la construcción y perturbe el desarrollo de la obra.

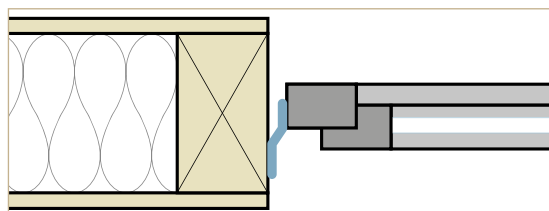


### Entramado ligero de madera tras colocación de ventanas

En una ventana ya colocada, se pega la cinta CONTEGA SL encima del marco.



Apretar bien la cinta contra el marco y la mocheta respectivamente. Para ejercer máxima presión sobre la cinta y proteger las manos utilizar el PRESSFIX.

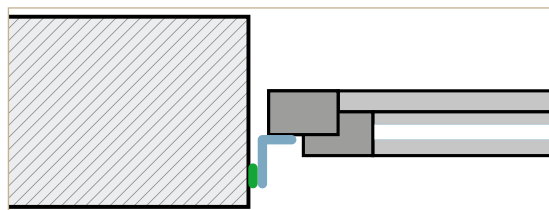


### Entramado ligero de madera antes de colocación de ventanas

Si la ventana está aún sin colocar, se pega la cinta CONTEGA SL en el lateral del marco.



Quitar el papel separador, plegar el lazo de la esquina y pegarlo en sí mismo. Luego pegar la cinta en todo el perímetro de la mocheta. Apretar bien la cinta.

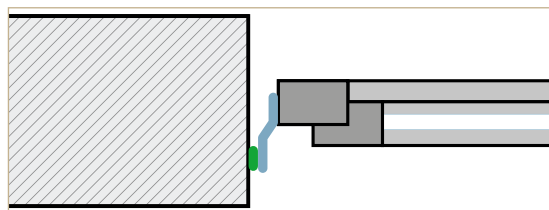


### Construcción maciza tras colocación de ventanas

En una ventana ya colocada, se pega la cinta CONTEGA SL encima del marco.



Pegar la cinta con la franja adhesiva en el marco de la ventana. Aplicar un cordón de ORCON F o ORCON CLASSIC en forma de Zig -Zag cerrado y continuo en todo el perímetro de la mocheta y colocar la cinta sobre el cordón de adhesivo. No aplastarlo completamente. Listo para aplicar el revoco.



### Construcción maciza antes de colocación de ventanas

Si la ventana está aún sin colocar, se pega la cinta CONTEGA SL en el lateral del marco.



En la zona de la esquina pegar las partes sueltas de la cinta entre sí. Aplicar un cordón de ORCON F o ORCON CLASSIC en forma de Zig -Zag cerrado y continuo en todo el perímetro de la mocheta y colocar la cinta sobre el cordón de adhesivo. No aplastarlo completamente. Listo para aplicar el revoco.

Espátula de presión pro clima PRESSFIX



Art.-Nr. GTIN UE  
11426 4026639114266 10\*

\* solo UE's completas

### Aviso

Si se realiza la unión hermética después del revocado, puede que entre humedad no deseada en la construcción y perturbe el desarrollo de la obra.

## Hermetización al aire interior

**CONTEGA<sup>®</sup> SOLIDO SL**

Cinta de unión con ventanas con adhesión en toda la superficie

La cinta de unión con superficie total de adhesión CONTEGA SOLIDO SL garantiza la hermetización al aire y freno de vapor de encuentros entre ventanas y puertas con los elementos constructivos colindantes como paredes de ladrillo o madera desde el interior. La cinta ejerce la función de freno de vapor y se deja revocar con facilidad. El adhesivo modificado resistente al agua SOLID-Kleber posibilita una unión rápida y duradera con el fondo. La junta se queda estanca al momento y puede soportar cargas. El tejido se puede revocar según las indicaciones de aplicación. Las adhesiones responden a las normativas DIN 4108-7.

**Ventajas**

- ✓ Adhesión en toda la superficie, estanqueidad de la junta y admisión de cargas al instante
- ✓ Fuerza de adhesión extrema también en soportes minerales por Adhesivo modificado SOLID-Kleber.
- ✓ Revocable
- ✓ Una cinta para uniones encima o por debajo de marcos de ventanas
- ✓ Colocación sencilla
- ✓ Estupendos resultados en los ensayos de emisiones dañinos según AgBB

**Datos técnicos**

Informe de ensayo N°  
6-000527-PR02  
(PB 1-E03-020310-de-01)  
CONTEGA SOLIDO SL  
CONTEGA SOLIDO EXD  
según MO-01/1:2007-01, párr. 5  
24.06.2016

		Material
Soporte		Tejido – PP y membrana especial polimérica
Adhesivo		SOLID-Kleber modificado resistente al agua
Separador		película siliconada de PE separada en 2 o 3 franjas
Características	Normativas / Reglamento	Valor
Color		blanco
Valor $s_d$	DIN EN 1931	2,8 m
Revocable		sí
Ensayo ift Rosenheim	MO-01/1:2007-01, Abs. 5	aprobado
Temperatura de aplicación		desde -10 °C
Resistencia a temperaturas		a largo plazo desde -40 °C hasta +90 °C
Almacenamiento		fresco y seco

**Formato de suministro**

Art.-Nr.	GTIN	Largo	Ancho	UE	UE / PALET
15431	4026639154316	30 m	8 cm	8	48
15432	4026639154323	30 m	10 cm	8	36
15433	4026639154330	30 m	15 cm	4	48
15434	4026639154347	30 m	20 cm	4	36

**Los soportes**

Antes de pegar ninguna cinta, los soportes deben de limpiarse de polvo con una escoba o trapo. En soportes congelados no es posible la adhesión. No deben de encontrarse materiales repelentes (p.e. grasa o silicona) en los soportes. Los soportes deben de estar portantes y secos. La adhesión duradera se consigue en todas las láminas pro clima y otras láminas de freno de vapor (p.e. de PP, PE, PA y aluminio). La adhesión se consigue también en madera cepillada o lacada, plástico duro, tableros duros de madera (OSB – aglomerados – DM etc.). Para adhesiones con muros de fábrica, hormigón y fondos bastos utilizar ORCON F o ORCON CLASSIC. Los mejores resultados para la seguridad del edificio se consigue encima de soportes de buena calidad. La comprobación de la aptitud de los soportes debe de realizar cada colocador bajo su responsabilidad. En caso de dudas ha de realizarse una prueba. En soportes no portantes o firmes hay que aplicar una imprimación con TESCON PRIMER RP.

# Indicaciones de colocación

## Condiciones básicas

Las uniones por adhesión no deben de solicitarse a tracción. Las cintas han de presionarse fuerte sobre el soporte a la hora de su colocación. Tener en cuenta que tiene que haber contrapresión suficiente. Uniones seguras estancas solo pueden conseguirse con una colocación de cinta sin arrugas y pliegues y de forma continua. Ha de evitarse el exceso de humedad en el lugar, airear bien los lugares de colocación. Si es preciso utilizar deshumidificadores.

### → Situación 1: Colocación tras montaje de ventanas



#### 1 Pegar encima del marco

Comenzar siempre en las esquinas con el pegado. Colocar la cinta primero 2 cm en la parte horizontal del marco y apretar bien. Luego doblar la esquina y seguir por la parte vertical del marco. Quitar el papel separador sucesivamente.



#### 2 Pegar en la mocheta

Empezar a quitar la parte ancha del separador y comenzar a pegar la cinta en la parte de la esquina superior en la mocheta. Pegar el sobrante en la parte colindante de la mocheta. Seguir pegando la cinta hasta la esquina siguiente y volver a pegar el sobrante en la parte colindante de la mocheta.

### → Situación 2: colocación previa al montaje de ventanas



#### 1 Pegar la cinta en el lateral del marco

Quitar la parte delgada del separador y pegar la cinta en el borde del lateral del marco. La parte impresa con letras debe de indicar hacia arriba.



#### 2 Pegar en la mocheta y apretar

Quitar la franja ancha del separador y seguido pegar la cinta en la mocheta dando la vuelta a toda la ventana. Apretar bien con la espátula de pro clima PRESSFIX.

### → Más situaciones



#### Efectuar una conexión hermética con el muro piñón

Acercar la lámina de freno de vapor y estanqueidad al aire al muro. Hacer un pliegue de dilatación que puede absorber movimientos del edificio. Quitar todo el papel separador de la cinta CONTEGA SOLIDO SL y pegarla seguido en la junta entre lámina y pared. Luego apretar bien con el PRESSFIX.



#### Atravesar una viga por una pared

Cortar 4 trozos de cinta. Quitar la parte delgada del separador y pegar la cinta en uno de los 4 lados de la viga. Quitar la parte ancha del separador y pegar la cinta contra la pared. Efectuar un corte en la cinta de tal forma que se puede pegar la cinta en el comienzo del lado siguiente de la viga. Luego seguir de esta forma hasta terminar el contorno de la viga y conseguir la hermeticidad.

Espátula de presión pro clima PRESSFIX



Art.-Nr. GTIN UE  
11426 4026639114266 10\*

\* solo UE's completas

## Hermetización al aire interior

**CONTEGA<sup>®</sup> SOLIDO SL-D**

**Cinta de unión con ventanas con adhesión en toda la superficie con franja adhesiva adicional en el lado del tejido**

La cinta de unión con superficie total de adhesión CONTEGA SOLIDO SL-D garantiza la hermetización al aire y freno de vapor de encuentros entre ventanas y puertas con los elementos constructivos colindantes como paredes de ladrillo o madera desde el interior. La cinta ejerce la función de freno de vapor y se deja revocar con facilidad. La franja adhesiva integrada en el lado del tejido posibilita una unión rápida y duradera con puertas y ventanas. La junta se queda estanca al momento y puede soportar cargas. El tejido se puede revocar según las indicaciones de aplicación. Las adhesiones responden a las normativas DIN 4108-7.

**Ventajas**

- ✓ Adhesión en toda la superficie, estanqueidad de la junta y admisión de cargas al instante
- ✓ Fuerza de adhesión extrema también en soportes minerales por Adhesivo modificado SOLID-Kleber.
- ✓ Revocable
- ✓ Franja de adhesión integrada en el lado del tejido
- ✓ Fácil de manejar
- ✓ Estupendos resultados en los ensayos de emisiones dañinos según AgBB

**Datos técnicos**

Informe de ensayo N°  
15-003305-PR01  
(PB-E03-020310-de-02)  
CONTEGA SOLIDO SL-D  
CONTEGA SOLIDO EXO-D  
según MO-01/1:2007-01, párr. 5  
15.03.2016

		Material
Soporte		Tejido – PP y membrana especial polimérica
Adhesivo		SOLID-Kleber modificado resistente al agua / Adhesivo especial de acrílico
Separador		película siliconada de PE separada en 2 o 3 franjas
Características	Normativas / Reglamento	Valor
Color		blanco
Valor $s_d$	DIN EN 1931	2,8 m
Revocable		sí
Ensayo ift Rosenheim	MO-01/1:2007-01, Abs. 5	aprobado
Temperatura de aplicación		desde -10 °C
Resistencia a temperaturas		a largo plazo desde -40 °C hasta +90 °C
Almacenamiento		fresco y seco

**Formato de suministro**

Art.-Nr.	GTIN	Largo	Ancho	UE	UE / PALET
16038	4026639160386	30 m	80 mm	8	36
15985	4026639159854	30 m	100 mm	8	36

**Los soportes**

Antes de pegar ninguna cinta, los soportes deben de limpiarse de polvo con una escoba, trapo o aire a presión. Soportes minerales desiguales regularizar con mortero. En soportes congelados no es posible la adhesión. No deben de encontrarse materiales repelentes (p.e. grasa o silicona) en los soportes. Los soportes deben de estar portantes y secos. La adhesión duradera se consigue en todas las láminas pro clima para interiores y otras láminas de freno de vapor (p.e. de PP, PE, PA y aluminio). La adhesión se consigue también en madera cepillada o lacada, plástico duro, tableros duros de madera (OSB – aglomerados – DM etc.) como en soportes minerales de hormigón o muros de ladrillo. Los mejores resultados para la seguridad del edificio se consigue encima de soportes de buena calidad. La comprobación de la aptitud de los soportes debe de realizar cada colocador bajo su responsabilidad. En caso de dudas ha de realizarse una prueba. En soportes no portantes o firmes hay que aplicar una imprimación con TESCON PRIMER RP.

# Indicaciones de colocación

## Condiciones básicas

Las uniones por adhesión no deben de solicitarse a tracción. Las cintas han de presionarse fuerte sobre el soporte a la hora de su colocación. Tener en cuenta que tiene que haber contrapresión suficiente. Uniones seguras estancas solo pueden conseguirse con una colocación de cinta sin arrugas y pliegues y de forma continua. Ha de evitarse el exceso de humedad en el lugar, airear bien los lugares de colocación. Si es preciso utilizar deshumidificadores.



### Situación 1: Colocación previa al montaje de ventanas



#### Pegar en el lateral del marco

Quitar el separador del lado impreso de la cinta y comenzar a pegarla sucesivamente en el lateral del marco. La cara impresa debe de indicar hacia la ventana (hacia arriba).



#### Formar la esquina

Dejar sobresalir CONTEGA SOLIDO SL-D por 2 cm en la parte de la esquina y realizar un pliegue de esquina.



#### Pegar en la mocheta y apretar la cinta

Quitar separador en el lado de la membrana (sin letras) y pegar la cinta sucesivamente en la mocheta. Dejar un pliegue de dilatación para absorber posibles movimientos. Apretar fuerte la cinta p.e. con la espátula de presión PRESSFIX.



### Situación 2: Colocación tras montaje de ventanas



#### Pegar encima del marco

Comenzar siempre en las esquinas con el pegado. Colocar la cinta primero 2 cm en la parte horizontal del marco y apretar bien. Luego doblar la esquina y seguir por la parte vertical del marco. Quitar el papel separador sucesivamente. Quitar la parte delgada del separador y pegar la cinta en el borde del lateral del marco. La parte impresa con letras debe de indicar hacia arriba.



#### Pegar en la mocheta con pliegue de dilatación

Quitar el segundo separador y seguido pegar la cinta en la mocheta sucesivamente. Comenzar en la parte de una esquina con el pegado y dejar siempre un pliegue de dilatación para la absorción de posibles movimientos. Finalizar en la siguiente esquina y empezar de nuevo desde allí.



#### Solapar bien en las esquinas

En las esquinas hay que solapar las cintas por lo menos 2 cm.

Espátula de presión pro clima PRESSFIX



Art.-Nr. GTIN UE  
11426 4026639114266 10\*

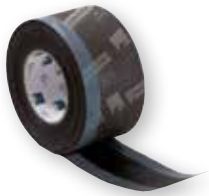
\* solo UE's completas

## Protección ante la intemperie exterior

# CONTEGA<sup>®</sup> EXO

Cinta de unión para el exterior

Para una unión estanca y sellado perfecto al viento de juntas aisladas entre Ventanas, puertas y la pared en la que están montadas con elementos anexos como ventanas, puertas etc. . En combinación con CONTEGA SL ideal para el sellado de juntas con materiales como madera, ladrillo y hormigón.



### Ventajas

- ✓ Sellado de juntas con ventanas y puertas abierto a la difusión de vapor
- ✓ Transporte de humedad activo a través de membrana funcional monolítica de TEEE
- ✓ Buena combinación con CONTEGA SL en el interior
- ✓ Revocable en la cara del tejido
- ✓ Con tres franjas adhesivas aplicable en construcciones de madera, ladrillo y hormigón

### Datos técnicos



		Material
Soporte		Tejido PP y membrana bicapa especial con película funcional TEEE
Adhesivo		Adhesivo acrílico
Características	Normativas / Reglamento	Valor
Color		gris oscuro
Valor $s_d$	DIN EN ISO 12572	0,05 m
Intemperie		3 meses
Columna de agua	DIN EN 20811	> 2.500 mm
Ensayo ift Rosenheim	MO-01/1:2007-01, Abs. 5	aprobado
Temperatura de aplicación		desde -10 °C
Resistencia a temperaturas		a largo plazo desde -40 °C hasta +90 °C
Almacenamiento		fresco y seco

### Formato de suministro

Art.-Nr.	GTIN	Largo	Ancho	UE	UE / PALET
11946	4026639119469	30 m	8,5 cm	8	30
11947	4026639119476	30 m	12 cm	8	30

### Los soportes

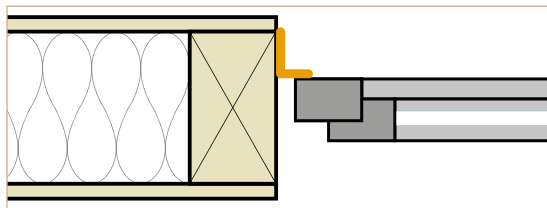
Antes de pegar ninguna cinta, los soportes deben de limpiarse de polvo con una escoba, trapo. Soportes minerales desiguales regularizar con mortero. En soportes congelados no es posible la adhesión. No deben de encontrarse materiales repelentes (p.e. grasa o silicona) en los soportes. Los soportes deben de estar portantes y secos. La adhesión duradera se consigue en todas las láminas pro clima para exteriores y otras láminas bajo teja o fachadas (p.e. de PP, PE, PA ). La adhesión se consigue también en madera cepillada o lacada, plástico duro, tableros duros de madera ( OSB – aglomerados – DM etc.) como en soportes minerales de hormigón o muros de ladrillo. Los mejores resultados para la seguridad del edificio se consigue encima de soportes de buena calidad. La comprobación de la aptitud de los soportes debe de realizar cada colocador bajo su responsabilidad. En caso de dudas ha de realizarse una prueba. En soportes no portantes o firmes hay que aplicar una imprimación con TESCON PRIMER RP.

# Indicaciones de colocación

Protección ante la intemperie exterior

## Condiciones básicas

Las uniones por adhesión no deben de solicitarse a tracción. Las cintas han de presionarse fuerte sobre el soporte a la hora de su colocación. Tener en cuenta que tiene que haber contrapresión suficiente. Uniones seguras contra viento y lluvias torrenciales solo pueden conseguirse con una colocación de cinta sin arrugas y pliegues y de forma continua.

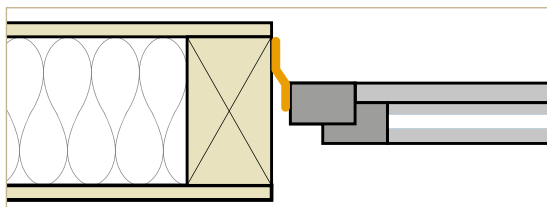


### Entramado ligero de madera tras colocación de la ventana

Si la ventana ya está colocada, CONTEGA EXO se pega encima del marco.



Apretar la cinta bien al marco y a la mocheta. Se recomienda la utilización de la espátula de presión de pro clima PRESSFIX.

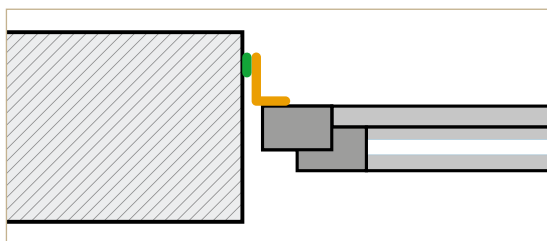


### Entramado ligero de madera antes de colocación de ventanas

CONTEGA EXO se coloca previamente a las laterales de la ventana



Quitar el papel separador, plegar la cinta en la parte de la esquina y pegar las partes del pliegue entre si. Luego pegar la cinta en todo el perímetro de forma segura frente a vientos y lluvias torrenciales contra la mocheta. Apretar bien la cinta.

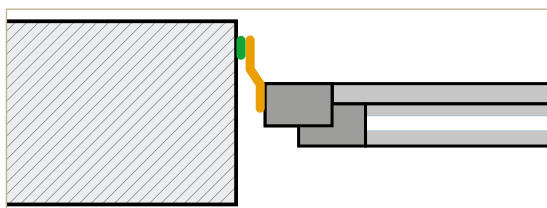


### Construcción maciza tras colocación de ventanas

En una ventana ya colocada, se pega la cinta CONTEGA EXO encima del marco



Pegar la cinta con la franja adhesiva en el marco de la ventana. Aplicar un cordón de ORCON F o ORCON CLASSIC en forma de Zig -Zag cerrado y continuo en todo el perímetro de la mocheta y colocar la cinta sobre el cordón de adhesivo. No aplastarlo completamente. Listo para aplicar el revoque.



### Construcción maciza antes de colocación de ventanas

Si la ventana está aún sin colocar, se pega la cinta CONTEGA EXO en el lateral del marco



En la zona de la esquina pegar las partes sueltas de la cinta entre si. Aplicar un cordón de ORCON F o ORCON CLASSIC en forma de Zig -Zag cerrado y continuo en todo el perímetro de la mocheta y colocar la cinta sobre el cordón de adhesivo. No aplastarlo completamente. Listo para aplicar el revoque.

Espátula de presión pro clima PRESSFIX



Art.-Nr.	GTIN	UE
11426	4026639114266	10*

\* solo UE's completas

### Película de montaje

#### Película de montaje

Un video de indicaciones de aplicación de CONTEGA EXO:



## Protección ante la intemperie exterior

# CONTEGA<sup>®</sup> SOLIDO EXO

**Cinta de unión para exteriores con adhesivo en toda la superficie, abierto a la difusión de vapor y revocable**

La cinta de unión con superficie total de adhesión CONTEGA SOLIDO EXO garantiza la estanqueidad al viento pero abierto a la difusión de vapor de encuentros entre ventanas y puertas con los elementos constructivos colindantes como paredes de ladrillo, hormigón o madera desde el exterior. El adhesivo modificado SOLID-Kleber, resistente al agua, posibilita una unión rápida y duradera con el soporte. La junta se queda estanca al momento y puede soportar cargas. El tejido se puede revocar según nuestras indicaciones de aplicación.

### Ventajas

- ✓ Adhesión en toda la superficie, sellado estanco de la junta y admisión de cargas al instante
- ✓ Fuerza de adhesión extrema también en soportes minerales por Adhesivo modificado resistente al agua SOLID-Kleber.
- ✓ Revocable
- ✓ Una única cinta para uniones encima o por debajo de marcos de ventanas
- ✓ Fácilmente manejable



### Datos técnicos



Informe de ensayo N°  
16-000527-PR02  
(PB 1-E03-020310-de-01)  
CONTEGA SOLIDO SL  
CONTEGA SOLIDO EXO  
según MO-01/1:2007-01, párr. 5  
24.06.2016

		Material
Soporte		Tejido PP y membrana copolimérica especial
Adhesivo		SOLID-Kleber modificado resistente al agua
Separador		película siliconada de PE separada en 2 o 3 franjas
Características	Normativas / Reglamento	Valor
Color		negro
Valor $s_d$	DIN EN 1931	0,7 m
Intemperie		3 meses
Columna de agua	DIN EN 20811	> 2.500 mm
Revocable		sí
Ensayo ift Rosenheim	MO-01/1:2007-01, Abs. 5	aprobado
Temperatura de aplicación		desde -10 °C
Resistencia a temperaturas		a largo plazo desde -40 °C hasta +90 °C
Almacenamiento		fresco y seco

### Formato de suministro

Art.-Nr.	GTIN	Largo	Ancho	UE	UE / PALET
15439	4026639154392	30 m	8 cm	8	48
15440	4026639154408	30 m	10 cm	8	36
15441	4026639154415	30 m	15 cm	4	48
15442	4026639154422	30 m	20 cm	4	36

### Los soportes

Antes de pegar ninguna cinta, los soportes deben de limpiarse de polvo con una escoba o trapo. Soportes minerales desiguales regularizar con mortero. En soportes congelados no es posible la adhesión. No deben de encontrarse materiales repelentes (p.e. grasa o silicona) en los soportes. Los soportes deben de estar portantes y secos. La adhesión duradera se consigue en todas las láminas pro clima para exteriores y otras láminas bajo teja o fachadas (p.e. de PP, PE, PA ). La adhesión se consigue también en madera cepillada o lacada, plástico duro, tableros duros de madera ( OSB – aglomerados – DM etc.) como en soportes minerales de hormigón o muros de ladrillo. Los mejores resultados para la seguridad del edificio se consigue encima de soportes de buena calidad. La comprobación de la aptitud de los soportes debe de realizar cada colocador bajo su responsabilidad. En caso de dudas ha de realizarse una prueba. En soportes no portantes o firmes hay que aplicar una imprimación con TESCON PRIMER RP.



# Indicaciones de colocación

Protección ante la intemperie exterior

## Condiciones básicas

Las uniones por adhesión no deben de solicitarse a tracción. Las cintas han de presionarse fuerte sobre el soporte a la hora de su colocación. Tener en cuenta que tiene que haber contrapresión suficiente. Uniones seguras contra viento y lluvias torrenciales solo pueden conseguirse con una colocación de cinta sin arrugas y pliegues y de forma continua.



### Situación 1: Colocación tras montaje de ventanas



#### Pegar encima del marco

Quitar la parte delgada del separador. Pegar CONTEGA SOLIDO EXO en todo lo ancho de la franja adhesiva encima del marco dejando un sobresaliente de 2 cm en la esquina. Pegar el sobresaliente en la mocheta colindante.



#### Pegar en la mocheta con pliegue de dilatación

Quitar el papel separador y seguido pegar la cinta en la mocheta sucesivamente. Dejar siempre un pliegue de dilatación para la absorción de posibles movimientos. Pegar la cinta en la mocheta y en el subalfeizar.



#### Pegar la cinta en todo el perímetro solapándola en las esquinas

Del mismo modo pegar la cinta en todo el perímetro del marco de la ventana. Cuidando especialmente el solape en las esquinas.



### Situación 2: Colocación previa al montaje de ventanas



#### Pegar en el lateral del marco

Quitar la parte delgada del separador y pegar la cinta en el lateral del marco haciendo coincidir los cantos (cinta/marco). La cara impresa de la cinta debe de indicar hacia arriba.



#### Formar la esquina

Para que luego se pueda pegar la cinta bien en las mochetas, formar la esquina con un pliegue como se ve aquí y pegar CONTEGA SOLIDO EXO en todo el perímetro.



#### Pegar en la mocheta y apretar la cinta

Quitar separador completamente y pegar la cinta sucesivamente en la mocheta apretándola bien.

Espátula de presión pro clima PRESSFIX



Art.-Nr.	GTIN	UE
11426	4026639114266	10*

\* solo UE's completas

## Protección ante la intemperie exterior

# CONTEGA<sup>®</sup> SOLIDO EXO-D

Cinta de unión para exteriores con adhesivo en toda la superficie, abierto a la difusión de vapor, revocable y con franja adhesiva adicional en el lado del tejido

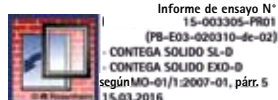
La cinta de unión con superficie total de adhesión CONTEGA SOLIDO EXO - D garantiza la estanqueidad al viento pero abierto a la difusión de vapor de encuentros entre ventanas y puertas con los elementos constructivos colindantes como paredes de ladrillo, hormigón o madera desde el exterior. La franja adhesiva adicional en la cara del tejido facilita la unión rápida y duradera con puertas y ventanas. La junta se queda estanca al momento y puede soportar cargas. El tejido se puede revocar según nuestras indicaciones de aplicación.



### Ventajas

- ✓ Adhesión en toda la superficie, sellado estanco de la junta y admisión de cargas al instante
- ✓ Fuerza de adhesión extrema también en soportes minerales por Adhesivo modificado resistente al agua SOLID-Kleber.
- ✓ Revocable
- ✓ Franja adhesiva adicional en la cara del tejido facilita la colocación en puertas y ventanas
- ✓ Fácilmente manejable

### Datos técnicos



Informe de ensayo N°  
15-003305-PR01  
(PB-E03-020310-de-02)  
CONTEGA SOLIDO SL-D  
CONTEGA SOLIDO EXO-D  
según MO-01/1:2007-01, párr. 5  
15.03.2016

	Material	
Soporte	Tejido PP y membrana PP - copolimérica especial	
Adhesivo	SOLID-Kleber modificado resistente al agua / adhesivo especial acrílico	
Separador	película siliconada de PE separada en 2 o 3 franjas	
Características	Normativas / Reglamento	Valor
Color		negro
Valor $s_d$	DIN EN 1931	0,7 m
Intemperie		3 meses
Columna de agua	DIN EN 20811	> 2.500 mm
Revocable		sí
Ensayo ift Rosenheim	MO-01/1:2007-01, Abs. 5	aprobado
Temperatura de aplicación		desde -10 °C
Resistencia a temperaturas		a largo plazo desde -40 °C hasta +90 °C
Almacenamiento		fresco y seco

### Formato de suministro

Art.-Nr.	GTIN	Largo	Ancho	UE	UE / PALET
16135	4026639161352	30 m	80 mm	8	36
16136	4026639161369	30 m	100 mm	8	36

### Los soportes

Antes de pegar ninguna cinta, los soportes deben de limpiarse de polvo con una escoba o trapo. Soportes minerales desiguales regularizar con mortero. En soportes congelados no es posible la adhesión. No deben de encontrarse materias repelentes (p.e. grasa o silicona) en los soportes. Los soportes deben de estar portantes y secos. La adhesión duradera se consigue en todas las láminas pro clima para exteriores y otras láminas bajo teja o fachadas (p.e. de PP, PE, PA ). La adhesión se consigue también en madera cepillada o lacada, plástico duro, tableros duros de madera ( OSB - aglomerados - DM etc.) como en soportes minerales de hormigón o muros de ladrillo. Los mejores resultados para la seguridad del edificio se consigue encima de soportes de buena calidad. La comprobación de la aptitud de los soportes debe de realizar cada colocador bajo su responsabilidad. En caso de dudas ha de realizarse una prueba. En soportes no portantes o firmes hay que aplicar una imprimación con TESCON PRIMER RP.

# Indicaciones de colocación

Protección ante la intemperie exterior

## Condiciones básicas

Las uniones por adhesión no deben de solicitarse a tracción. Las cintas han de presionarse fuerte sobre el soporte a la hora de su colocación. Tener en cuenta que tiene que haber contrapresión suficiente. Uniones seguras contra viento y lluvias torrenciales solo pueden conseguirse con una colocación de cinta sin arrugas y pliegues y de forma continua.



### Situación 1: Colocación previa al montaje de ventanas



#### Pegar en el lateral del marco

Quitar el separador del lado impreso de la cinta y comenzar a pegarla sucesivamente en el lateral del marco. La cara impresa debe de indicar hacia la ventana (hacia arriba).



#### Formar la esquina

Dejar sobresalir CONTEGA EXO-D por aprox. 2 cm en la parte de la esquina (longitud de la diagonal de la junta de la esquina) y realizar un pliegue de esquina.



#### Pegar CONTEGA SOLIDO EXO - D en la mocheta y apretar la cinta

Quitar separador en el lado de la membrana (sin letras) y pegar la cinta sucesivamente en la mocheta. Dejar un pliegue de dilatación para absorber posibles movimientos. Apretar fuerte la cinta p.e. con la espátula de presión PRESSFIX. Formar un subalfeizar con EXTSEAL ENCORS.



### Situación 2: Colocación tras montaje de ventanas



#### Pegar encima del marco

Quitar el separador delgado de la cara de la membrana (sin letras) unos 5 – 10 cm. Pegar bien la cinta en la parte de la esquina, luego seguir quitando el separador y pegar la cinta sucesivamente en todo el perímetro de la ventana.



#### Pegar en la mocheta con pliegue de dilatación

Quitar el segundo separador (ancho) y seguido pegar la cinta en la mocheta sucesivamente. Comenzar en la parte de una esquina con el pegado y dejar siempre un pliegue de dilatación para la absorción de posibles movimientos.



#### Pegar la cinta en todo el perímetro y solapar bien en las esquinas

En el mismo modo seguir pegando la cinta en resto de la ventana. Tener cuidado en las esquinas y dejar solapar las cintas por lo menos 2 cm para garantizar un sellado hermético.

Espátula de presión pro clima PRESSFIX



Art.-Nr.	GTIN	UE
11426	4026639114266	10*

\* solo UE's completas

## Protección ante la intemperie exterior

# CONTEGA® FIDEN EXO

**CONTEGA FIDEN EXO** Cinta precomprimida para la hermetización de juntas en el exterior, abierto a la difusión de vapor y estanco a lluvias torrenciales.

La cinta comprimida de sellado de juntas CONTEGA FIDEN EXO es para remates estancos a lluvias torrenciales conservando en juntas de unión en la edificación en altura. La cinta muy resistente a la intemperie está dotada con una franja adhesiva para facilitar el montaje.



### Ventajas

- ✓ Especialmente resistente a la intemperie
- ✓ Calidad BG 1
- ✓ Estanco a lluvias torrenciales y abierto a la difusión al mismo tiempo
- ✓ Montaje segura con sello RAL
- ✓ Gran gama de medidas para diferentes anchos de juntas

### Datos técnicos

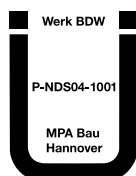
		Material
Material		Espuma de poliuretano blando de células abiertas con imprimación polimérica
Características	Normativas / Reglamento	Valor
Color		antracita
Valor $s_d$		< 0,5 m
Comportamiento al fuego	DIN 4102	B1, P-NDS04-1001
Permeabilidad en junta	EN 1026	$a < 0,1 \text{ m}^3/[(h^*m^*(\text{daPa})n]$
Grupo de estrés	DIN 18542	BG1
Seguridad / Lluvias torrenciales	EN 1027	Exigencias cumplidas hasta 600 Pa
Resistencia a la intemperie	DIN 18542	aprobado
Revocable / pintable		sí
Compatibilidad con materiales de construcción habitual	DIN 18542	compatible
Temperatura de aplicación		desde +1 °C
Resistencia a temperaturas		a largo plazo desde -30 °C hasta +90 °C
Almacenamiento		1 °C - 20 °C, 12 meses, fresco y seco

### Formato de suministro

Art.-Nr.	GTIN	Largo	Ancho	Junta	UE	UE / PALET
15547	4026639155474	10 m	10 mm	2-3 mm	30	60
15548	4026639155481	10 m	15 mm	2-3 mm	20	60
15549	4026639155498	8 m	12 mm	3-6 mm	25	60
15550	4026639155504	8 m	15 mm	3-6 mm	20	60
15552	4026639155528	5,0 m	15 mm	5-10 mm	20	60
15553	4026639155535	5,6 m	20 mm	5-10 mm	15	60
15554	4026639155542	4,3 m	15 mm	7-12 mm	20	60
15555	4026639155559	4,3 m	20 mm	7-12 mm	15	60
15556	4026639155566	3,3 m	20 mm	8-15 mm	15	60
15557	4026639155573	2,6 m	20 mm	10-18 mm	15	60

### Los soportes

Limpiar la junta de polvo y suciedad. Mampostería y muros desiguales conviene igualar con mortero. Limpiar el marco de la ventana. En soportes congelados no es posible la adhesión. No deben de encontrarse materiales repelentes (p.e. grasa o silicona) en los soportes.



Nur schwer entflammbar (DIN 4102-B1) zwischen massiven, mineralischen Baustoffen.

## Indicaciones de colocación

Los soportes deben de estar portantes y secos. La adhesión duradera se consigue en madera cepillada o lacada, plástico duro, tableros duros de madera (OSB – aglomerados – DM etc.) y metal. Los mejores resultados para la seguridad del edificio se consigue encima de soportes de buena calidad. La comprobación de la aptitud de los soportes debe de realizar cada colocador bajo su responsabilidad. En caso de dudas ha de realizarse una prueba.

### Condiciones básicas

En caso de temperaturas elevadas en la obra hay que guardar la cinta al fresco. En caso de temperaturas por debajo de los 8 °C ha de mantener la cinta por encima de esta temperatura para asegurar su optima colocación. Para planificación y montaje de ventanas y puertas de entrada, elegir las dimensiones de la cinta según el ancho de las juntas en la guía RAL\*. Colocar la cinta por cada metro lineal siempre 1 cm más largo que la medida de la junta (colocación estrujada). Uniones y encuentros de la cinta efectuar con canto liso. Asegurar que la cinta se quede in situ durante la descompresión colocando la zona autoadhesiva en un fondo adecuado.

Instalar la cinta por razones técnicas siempre con 2mm de retranqueo desde el canto de la junta. Para evitar una descompresión de rollos empezados, fijar la cinta con una pinza o atarla con una cinta adhesiva. Guardar los rollos de forma tumbada. En rollos empezados colocar algo de peso en los laterales. A la hora de aplicar un revoque o una pintura encima, hacer una prueba previa de compatibilidad. No poner la cinta en contacto con sustancias químicas agresivas o limpiarla con ello.

\* Desde 1927 existe la RAL Reichs-Ausschuß für Lieferbedingungen und Gütesicherung alemana (Comisión Imperial de Condiciones de Entrega y Aseguramiento de la Calidad)



#### 1 Quitar la lámina protectora

Efectuar un corte con un cutter, abrirlo y retirarlo.



#### 2 Efectuar un corte en el comienzo de la cinta

Desenrollar una parte de CONTEGA FIDEN EXO y cortar la parte sobre comprimida del comienzo (aprox .2 cm)



#### 3 Pegar la cinta en el marco de la ventana

Quitar el separador y pegar la cinta sucesivamente en el marco. Una vez colocada la cinta no tiene que quedar vista. (Retranqueo de 2 mm.)



#### 4 Estrujar la cinta siempre un poco

A la hora de colocación estrujar la cinta siempre un poco, sobre todo en las zonas de empalme – ¡nunca estirla !



#### 5 Empalmar en las esquinas con canto liso

Pegar la cinta en todo el perímetro del marco de la ventana. Para ello utilizar en cada lado de la ventana una tira de CONTEGA FIDEN EXO y formar los encuentros en las esquinas con un empalme liso. Estrujar ligeramente la cinta en esta zona.



#### 6 Colocar la ventana

Montar la ventana de forma profesional y fijarla con los medios de anclaje adecuados.

Protección ante la  
intemperie exterior

Subalfeizar

## EXTOSEAL® ENCORS

Cinta de uniones acuifera con gran capacidad adhesiva

Cinta de conexión acuifera con gran capacidad adhesiva para formar subalfeizares, para conexiones con tableros de madera o fondos minerales lisos como para unir tableros bajo teja en limas o chimeneas y otros elementos colindantes.

### Ventajas

- ✓ Protege elementos constructivos ante la entrada de agua: Actúa como capa acuifera y sellante ante humedad capilar
- ✓ Gran capacidad adhesiva, también en fondos ligeramente húmedos y fríos.
- ✓ Tejido muy dilatante que guarda la forma adquirida: Fácil de moldear en esquinas y cantos
- ✓ Adhiere en fondos minerales
- ✓ Sella penetraciones por clavos
- ✓ Estupendos resultados en los ensayos de emisiones dañinas según AgBB



### Datos técnicos

		Material
Soporte		Geotextil de PE dilatante
Adhesivo		caucho butilo modificado con acrilato
Separador		lámina de PE siliconado
Características	Normativas / Reglamento	Valor
Color		caucho butilo: gris, Lámina negra
Peso por superficie	DIN EN 1849-2	aprox. 1,9 kg/m <sup>2</sup>
Grosor	DIN EN 1849-2	aprox. 1,1 mm
Valor s <sub>d</sub>	DIN EN 1931	> 100 m
Intemperie		3 meses
Ensayo ift Rosenheim	MO-01/1:2007-01, Abs. 5	aprobado, subalfeizar
Temperatura de aplicación		-10 °C hasta +35 °C
Resistencia a temperaturas		a largo plazo desde -20 °C hasta +80 °C
Almacenamiento		fresco y seco

### Formato de suministro

Art.-Nr.	GTIN	Largo	Ancho	UE	UE / PALET
15361	4026639153616	20 m	10 cm	3	60
14134	4026639141347	20 m	15 cm	2	60
14135	4026639141354	20 m	20 cm	2	42
14732	4026639147325	20 m	30 cm	1	60

### Los soportes

Limpiar la junta de polvo y suciedad. Mampostería y muros desiguales conviene igualar con mortero. Limpiar el marco de la ventana. En soportes congelados no es posible la adhesión.

No deben encontrarse materiales repelentes (p.e. grasa o silicona) en los soportes. Los soportes deben de estar portantes y secos.

La adhesión duradera se consigue en madera cepillada o lacada, plástico duro, tableros duros de madera (OSB – aglomerados – DM etc.) como en soportes minerales de hormigón o muros de ladrillo. Los mejores resultados para la seguridad del edificio se consigue encima de soportes de buena calidad. La comprobación de la aptitud de los soportes debe de realizar cada colocador bajo su responsabilidad. En caso de dudas ha de realizarse una prueba. En soportes no portantes o firmes hay que aplicar una imprimación con TESCON PRIMER RP.



Informe de ensayo N°  
16-009527-PR02  
(PB 2-E03-020310-de-01)  
Bajo alfeizar: EXTOSEAL ENCORS  
con CONTEGA SOLIDO EXO  
según MO-01/1:2007-01, párr. 5  
24.06.2016

# Indicaciones de colocación

Protección ante la  
intemperie exterior

Subalfeizar

## Condiciones básicas

Las uniones por adhesión no deben de solicitarse a tracción. Las cintas han de presionarse fuerte sobre el soporte a la hora de su colocación. Tener en cuenta que tiene que haber contrapresión suficiente. Uniones seguras contra viento y lluvias torrenciales solo pueden conseguirse en láminas bajo teja o de fachadas que están colocadas sin arrugas y pliegues. La cinta actúa bajo la influencia de calor como un sellado con auto-soldadura.



1 Pegar la cinta en el marco

Medir la cinta y cortar la (ancho del marco + 2 x 20 cm). Quitar separador estrecho y pegar la cinta en el marco por debajo de la moldura del alfeizar.



2 Plegar hacia arriba

Doblar la cinta en las esquinas hacia arriba y pegarla en los laterales del marco.



3 Pegar la cinta en la mocheta

Quitar el separador y pegar la cinta sucesivamente en la mocheta entrando bien en las esquinas. Una vez colocada la cinta apretarla bien en su totalidad.



4 Cortar los sobrantes verticales

Cortar las partes verticales sobrantes de la cinta al ras con el tablero de fibra de madera.



5 Cortar los sobrantes horizontales

Cortar la cinta por lo menos 15 mm más que el canto del tablero soporte del revoque para que luego sobresalga al revoque. Utilizar un listón de medida.



6 Montar el alfeizar

El subalfeizar confeccionado con EXTONSEAL ENCORS está montado. El gremio de los albañiles fijará su esquinera en la parte sobresaliente de la cinta. La protección definitiva recibe la parte baja de la mocheta a la hora de colocar el alfeizar.

Espátula de presión  
pro clima PRESSFIX



Art.-Nr.	GTIN	UE
11426	4026639114266	10*

\* solo UE's completas

## Productos básicos

**ORCON®****Adhesivo de unión universal**

- Realizar uniones herméticas de estanqueidad al aire de láminas de freno de vapor y estancas al aire de todo tipo. (p.e. pro clima INTELLO, DB+, INTESANA, DASATOP y DA). Las uniones cumplen las exigencias estipuladas en la normativa DIN 4108-7
- Sellar juntas estancas al viento en láminas bajo teja de todo tipo. Las con los productos pro clima como SOLITEX MENTO, SOLITEX UD, SOLITEX PLUS Y SOLITEX UM connect, cumplen las exigencias de las fichas del ZVDH\*.
- Garantizar juntas herméticas al viento en láminas de fachadas ventiladas (p.e. pro clima SOLITEX FRONTA WA y SOLITEX FRONTA QUATTRO).
- Uniones seguras de las solapas de pantallas antigoteo (p.e. pro clima RB)

\* Unión Central del Gremio deTechadores de Alemania

**Ventajas**

- ✓ Secado rápido con adherencia instantánea alta. No precisa un listón de presión en soportes firmes
- ✓ Sellado de juntas estancas al aire según DIN 4108-7
- ✓ Muy dilatable, elasticidad permanente
- ✓ Penetra profundamente en el fondo
- ✓ Almacenamiento también en lugares con heladas
- ✓ Estupendos resultados en los ensayos de emisiones dañinas según AgBB

**Datos técnicos**

	Stoff
Material	dispersión en base de acido acrilico copolímero, libre de plastificantes, halógenas
Características	Valor
Color	verde
Característicasen	muy dilatable
Temperatura de aplicación	-10 °C hasta +50 °C
Resistencia a temperaturas	a largo plazo desde -40 °C hasta +80 °C
Almacenamiento	bis -20 °C, fresco y seco

**Formato de suministro**

Art.-Nr.	GTIN	Formato de suministro	Contenido	Rendimiento	UE	UE / PALET
10106	4026639016270	Cartuchos de	310 ml	5 mm Cordón ~ 15 m 8 mm Cordón ~ 6 m	20	60
10107	4026639016287	Hoja tubular	600 ml	5 mm Cordón ~ 30 m 8 mm Cordón ~ 12 m	12	60

**Los soportes**

Antes de aplicar el adhesivo, los soportes deben de limpiarse de polvo con una escoba, trapo o aire a presión. Se admite soportes minerales ligeramente húmedos (hormigón o revoque). En soportes congelados no es posible la adhesión. No deben de encontrarse materiales repelentes (p.e. grasa o silicona) en los soportes. Los soportes deben de estar portantes y secos. En caso contrario se deben utilizar listones de presión con fijación mecánica en el soporte. La adhesión duradera se consigue en todas las láminas pro clima para interiores como exteriores y otras láminas bajo teja o fachadas (p.e. de PP, PE, PA). La adhesión se consigue también en madera basta, cepillada o lacada, plástico duro, tableros duros de madera (OSB – aglomerados – DM etc.) como en soportes minerales de hormigón o muros de ladrillo, también en metales no oxidables. Los mejores resultados para la seguridad del edificio se consigue encima de soportes de buena calidad. La comprobación de la aptitud de los soportes debe de realizar cada colocador bajo su responsabilidad. En caso de dudas ha de realizarse una prueba.



# TESCON® PRIMER RP

Fondo de imprimación sin disolvente – secado no necesario

Fondo de imprimación para madera, tableros de fibra de madera, muros, cubiertas, paredes y soleras, para acondicionar el fondo para aplicaciones de cintas adhesivas como TESCON No 1, TESCON VANA, TESCON PROFIL, como la serie EXTONSEAL.

## Ventajas

- ✓ No hay que esperar el secado, se puede colocar la cinta directamente sobre la imprimación húmeda.
- ✓ Penetra profundamente en el fondo, crea fondo consistente,
- ✓ Aplicable en fondos húmedos
- ✓ Se puede combinar con todas las cintas adhesivas de pro clima
- ✓ Sin disolvente
- ✓ Estupendos resultados en los ensayos de emisiones dañinas según AgBB



## Datos técnicos

	Stoff
Material	copolímero acrílico sin disolvente
Características	Valor
Color	blanco
Temperatura de aplicación	-10 °C hasta +45 °C
Resistencia a temperaturas	a largo plazo desde -40 °C hasta +90 °C
Almacenamiento	protegido de heladas, fresco y seco

## Formato de suministro

Art	Art.-Nr.	GTIN	Contenido	Ancho rollo	Rendimiento	UE	UE / PALET
Lata	11427	4026639114273	0,75 l	60 mm	aprox. 60 m	6	84
				75 mm	aprox. 45 m		
				150 mm	aprox. 22 m		
Lata	11430	4026639114303	2,5 l	60 mm	aprox. 185 m	4	40
				75 mm	aprox. 150 m		
				150 mm	aprox. 75 m		
Botella aplicadora	11449	4026639114495	1 l	60 mm	aprox. 75 m	6	72
				75 mm	aprox. 60 m		
				150 mm	aprox. 30 m		

*Las cantidades pueden variar ligeramente según el fondo y la forma de aplicación.*

## Los soportes

Antes de aplicar la imprimación, los soportes deben de limpiarse de polvo con una escoba, trapo o aire a presión. Soportes congelados o mojados no son aptos para admitir la imprimación. No deben de encontrarse materiales repelentes (p.e. grasa o silicona) en los soportes. Se pueden acondicionar fondos minerales como hormigón o revoque, madera nueva y vieja y también fondos porosos como tableros de fibra de madera etc. Fondos abiertos a la difusión de vapor (p.e. tableros bajo-teja de fibra de madera) pueden estar ligeramente húmedos. En estos casos la cinta adhesiva a utilizar se puede pegar directamente en la imprimación estando esta húmeda todavía. La fijación definitiva se va a lograr sin embargo en estado seco de los materiales. En caso necesario se recomienda una protección ante influencias climáticas. Si se quiere utilizar la imprimación en soportes duros y densos como hormigón o piedra para luego usar cintas de caucho butilo o parecido (p.e. BUDAX TOP, EXTONSEAL etc.) es imprescindible que la imprimación se seque antes de aplicar las cintas adhesivas. Para una imprimación pensando en el uso posterior de adhesivos tipo masilla solo se pueden aplicar ORCON CLASSIC u ORCON LINE. Imprimación y ORCON CLASSIC deben de secarse por lo menos 1 a 2 días (procedimiento de secado) antes de pegar el material de láminas encima.

## Soporte técnico del equipo pro clima



### pro clima FORMACIÓN PROFESIONAL

Si usted desea ampliar sus conocimientos de aplicación de Proclima, puede hacerlo en nuestros cursos de formación.

### pro clima ONLINE

visite nuestra web: [www.proclima.com](http://www.proclima.com)

### pro clima CONTACTO

Pedidos y servicio logístico

tel. 948 56 40 01

fax 948 56 42 30

e-mail [biohaus@biohaus.es](mailto:biohaus@biohaus.es)

### pro clima REGIONAL

Su distribuidor más cercano

### pro clima LOGÍSTICA

Nuestra organización logística, y nuestro almacén regulador en Alsua (Navarra), nos permite dar una respuesta rápida a sus pedidos.

### pro clima HOTLINE TECNICA

Para cualquier duda que le pueda surgir, puede ponerse en contacto con nuestro servicio técnico de aplicación.

tel. 948 56 40 01

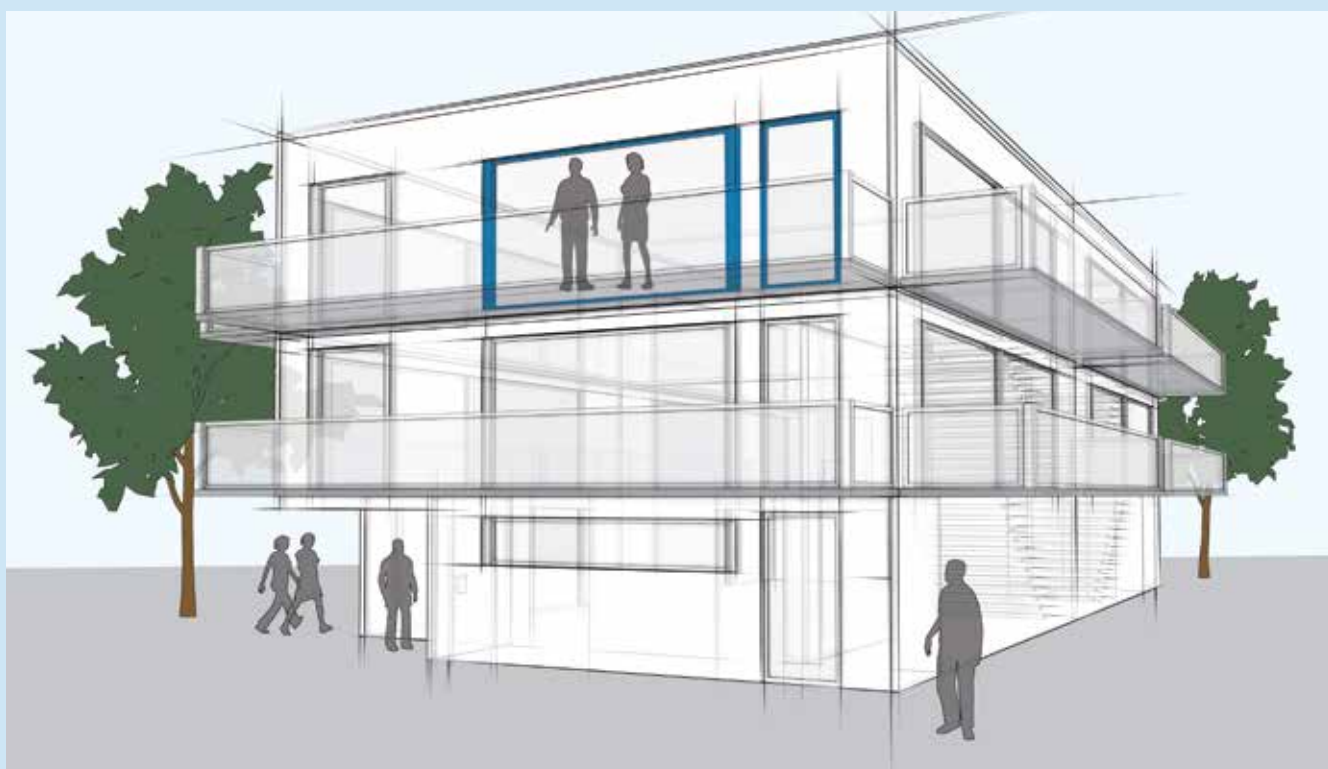
fax 948 56 42 30

e-mail [biohaus@biohaus.es](mailto:biohaus@biohaus.es)

# Notas

# pro clima FENSTERBOX

Sistemas de hermetización  
para profesionales



... y su aislamiento será perfecto

MOLL  
bauökologische Produkte GmbH · Rheintalstraße 35 - 43 · D-68723 Schwetzingen  
tel. +49 (0) 62 02 - 27 82.0 · fax +49 (0) 62 02 - 27 82.21 · eMail [info@proclima.com](mailto:info@proclima.com)  
[www.proclima.com](http://www.proclima.com)

Su distribuidor de pro clima:

